

St. Georgen bei Neumarkt **Baugrund in sonniger und ruhiger Lage**

Obj.Nr. 860/20020



**Der voll aufgeschlossene Baugrund
befindet sich südlich des Ortszentrums von Neumarkt
in erhöhter, sonniger und leicht geneigter Lage.**

| | |
|---------------------------------------|---|
| <u>Grundstücksgröße:</u> | 804 m ² |
| <u>Kaufpreis:</u> | EUR 55.000,00 |
| <u>Finanzierungsvorschlag:</u> | Bei Fragen zur Finanzierung stehen wir Ihnen sehr gerne mit professioneller Beratung zur Verfügung. |
| <u>Vermittlungshonorar:</u> | 3 % vom Kaufpreis zuzügl. gesetzl. USt. |
| <u>Auskunft:</u> | Raiffeisen-Immobilien Steiermark, Hr. Frank Leitgab 8850 Murau, Bundesstraße 5 Tel. 0316/8036-2490, Mobil 0664/8550244 Email: frank.leitgab@rlbstmk.at |

Baugrund St. Georgen bei Neumarkt

Beschreibung:

Es handelt sich um einen annähernd quadratisch konfigurierten, nach Nordwesten ansteigenden Baugrund in einer sonnigen und ruhigen Lage.

Die Marktgemeinde Neumarkt bietet Ihnen sämtliche Infrastruktur für den täglichen Bedarf und Ihre Freizeitgestaltung in fußläufiger Erreichbarkeit.

Kindergarten, Volksschule, Neue Mittelschule, Praktische Ärzte, Friseure, Geschäfte (Lebensmittel, Garten, Bau), Tankstellen, Installationsbetriebe usw.

Für die Freizeit direkt vor der Haustüre:

Schwimmbad, Kletterpark, Tennisplätze und Sportplatz sowie der Anschluss an den Radweg.

In der Umgebung:

Schigebiete, Wandermöglichkeiten, Badeseen, Golfplätze

Aufschließung:

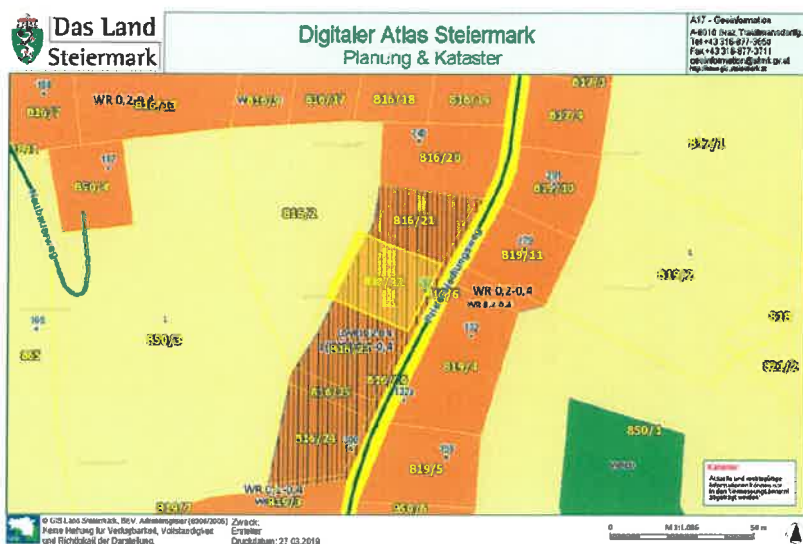
Laut Auskunft des Verkäufers und Gemeinde befinden sich die Anschlüsse wie Strom, Kanal und Wasser bereits am Grundstück oder in unmittelbarer Nähe an der Zufahrtsstraße.

Widmung:

Wohnen Rein – L(WR), Bebauungsdichte 0,2 - 0,4.

Offene Bebauung, Ein- und Zweifamilien-Wohnhäuser, ein oberirdisches Geschoß mit ausgebautem Dachgeschoß (Kniestock) oder mit max. 2 oberirdischen Geschossen (Satteldach ohne Kniestock)

Den genauen Bebauungsplan senden wir Ihnen bei Interesse gerne zu.

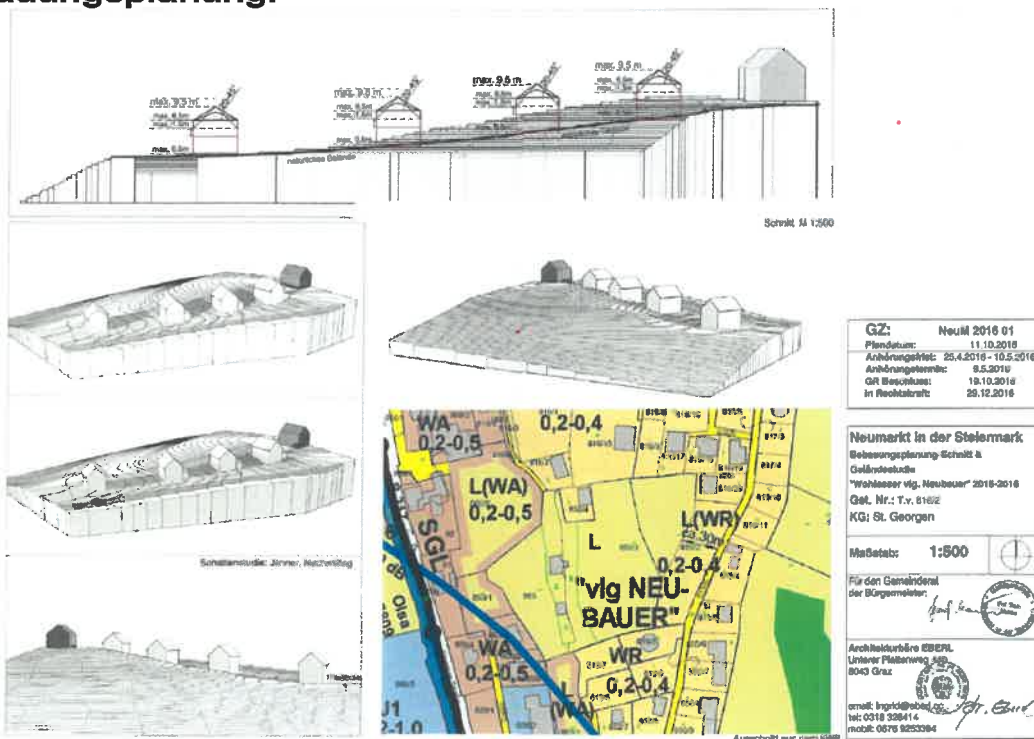


Zufahrt:

Die Zufahrt erfolgt direkt von der Gemeindestraße – Prielersiedlungsweg.

Baugrund St. Georgen bei Neumarkt

Bebauungsplanung:



Baugrund St. Georgen bei Neumarkt

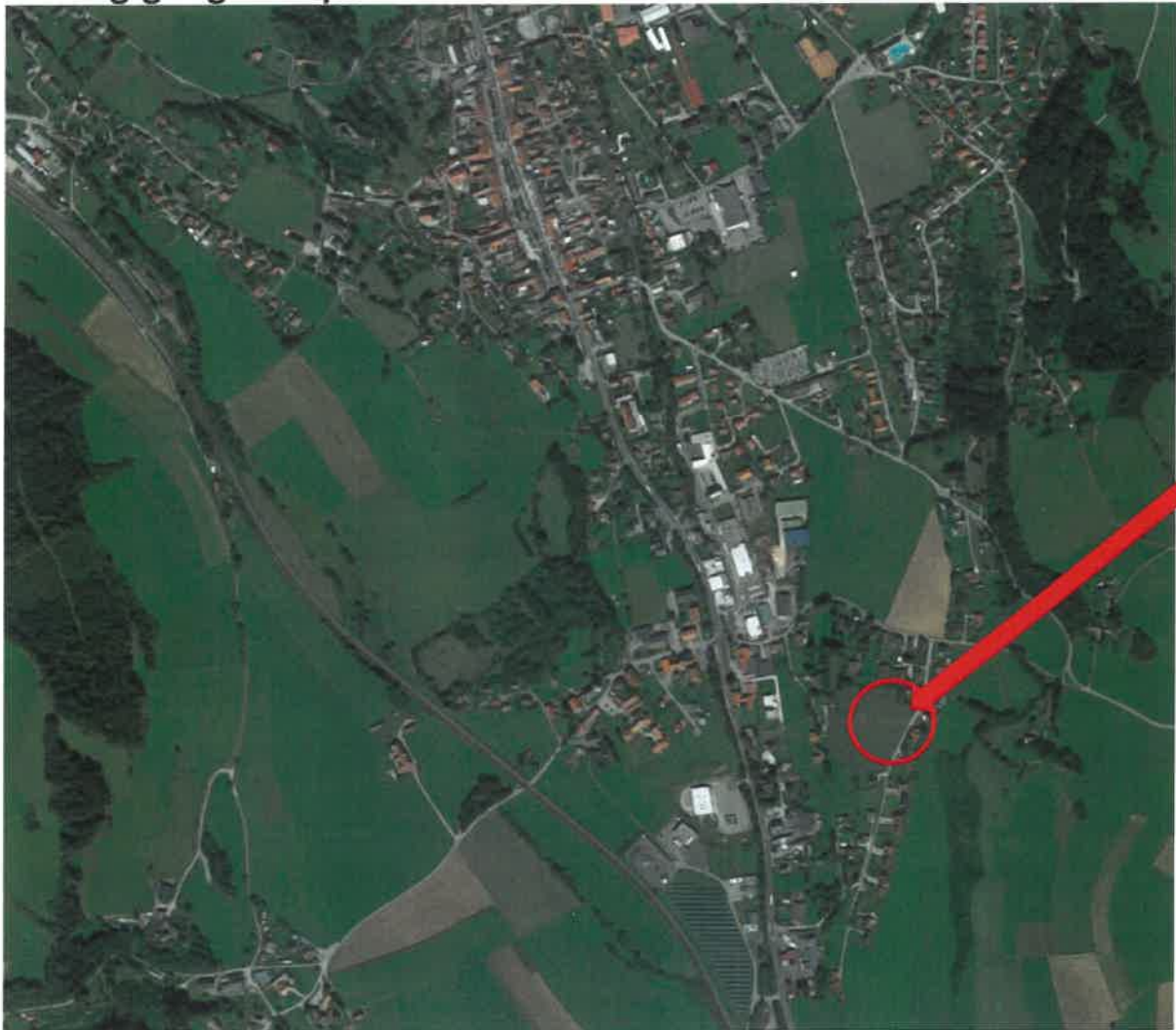


Baugrund St. Georgen bei Neumarkt

Lage:

Der Baugrund befindet sich in der Marktgemeinde Neumarkt, im Ortsteil St. Georgen, südöstlich des Zentrums von Neumarkt.

Auszug google maps:



Baugrund St. Georgen bei Neumarkt

Luftbild:



Das Land Steiermark

**Digitaler Atlas Steiermark
Planung & Kataster**

A17 - Geoinformation
A-8010 Graz, Trauttmansdorffg.2
Tel. +43 316-877-3630
Fax. +43 316-877-3711
geoinformation@sank.gv.at
resp. www.gis.steiermark.at



Kataster
Aktuelle und rechtsgültige
Informationen können nur
in den Vermessungsämtern
abgefragt werden

© G.S. Land Steiermark, BEV, Adressregister (6008/2006) Zweck:
Keine Haftung für Verfügbarkeit, Vollständigkeit
und Richtigkeit der Darstellung. Ersteller:
Druckdatum: 27.03.2019

0 M 1:1.000 50 m 